



# Herramienta satelital para fortalecer las capacidades de monitoreo

URUGUAY, PANAMÁ, PERÚ, COLOMBIA, COSTA RICA, ESTADOS UNIDOS, NUEVA ZELANDA

**i** Webstory



## Solución tecnológica

La solución tecnológica consiste en una herramienta satelital y una plataforma web de acceso abierto para estimar, monitorear, reportar y verificar emisiones de metano en ecosistemas arroceros. Esta herramienta permitirá generar estimaciones frecuentes, confiables y gratuitas, orientadas a fortalecer la toma de decisiones de la comunidad arrocera, los gobiernos y otros actores vinculados a la gestión climática del sector.



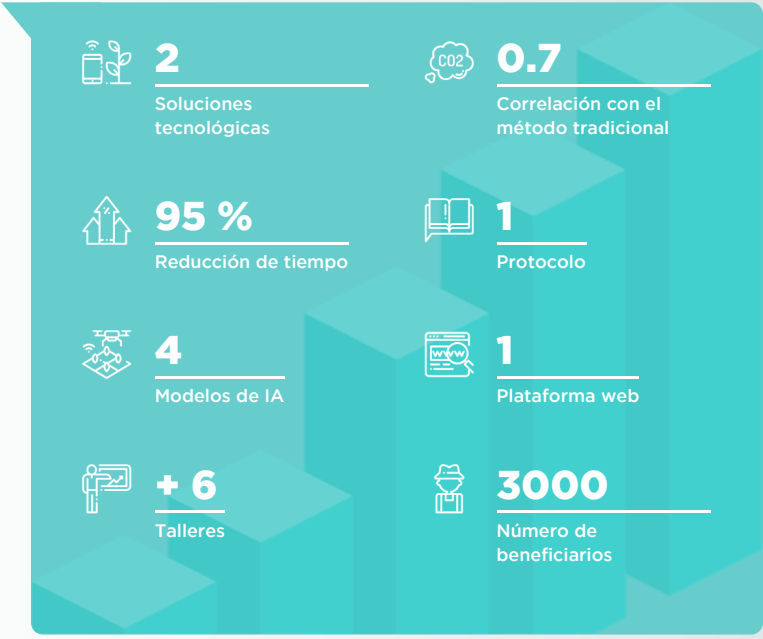
## Descripción tecnológica

El proyecto fortalecerá las capacidades regionales de monitoreo, reporte y verificación de emisiones de metano mediante el diseño de modelos basados en información satelital para estimar emisiones en sistemas de producción de arroz. Estos modelos serán validados con muestras de campo obtenidas en regiones arroceras con ecosistemas contrastantes. Los datos, resultados y conocimientos generados serán integrados en una plataforma web, con el fin de democratizar el acceso a información clave y apoyar estrategias de sostenibilidad, mitigación y adaptación climática en el sector arrocero.



## Impactos y resultados

Diseño de modelos basados en información satelital para estimar emisiones de metano en ecosistemas arroceros utilizando algoritmos de inteligencia artificial (IA) con el objetivo de emular los procesos fisicoquímicos codificados en los modelos de transporte atmosférico de gases. Se prevé utilizar datos meteorológicos, coberturas terrestres y concentraciones de CH4 atmosférico a fin de predecir los flujos de emisión de los ecosistemas arroceros usando datos satelitales. Esto permitirá la caracterización de diferentes regiones arroceras usando novedosos sensores de metano. Los datos adquiridos en campo serán correlacionados con los datos satelitales y los resultados de esta validación serán incluidos en una plataforma web para que estén disponibles a toda la comunidad arrocera y los gobiernos.



PRINCIPALES DONANTES



ORGANIZACIONES PARTICIPANTES

